

PVC OKNA IN VRATA

NAVODILA ZA PRAVILNO UPORABO PVC OKEN IN VRAT

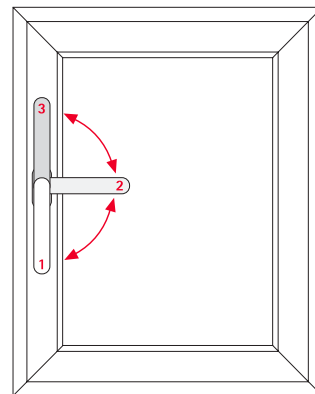
Okna vedno skrbno odpirajte in zapirajte.

Pri tem vedno pazite predvsem na pravilni položaj kljuke:

1 Navpično navzdol → okno je zaprto

2 Vodoravno → okno se odpre okoli vertikalne osi

3 Vertikalno navzgor → okno se odpre okoli vodoravne osi



VZDRŽEVANJE

Zmanjšajte stroške z rednim vzdrževanjem oken.

• Čiščenje stekla

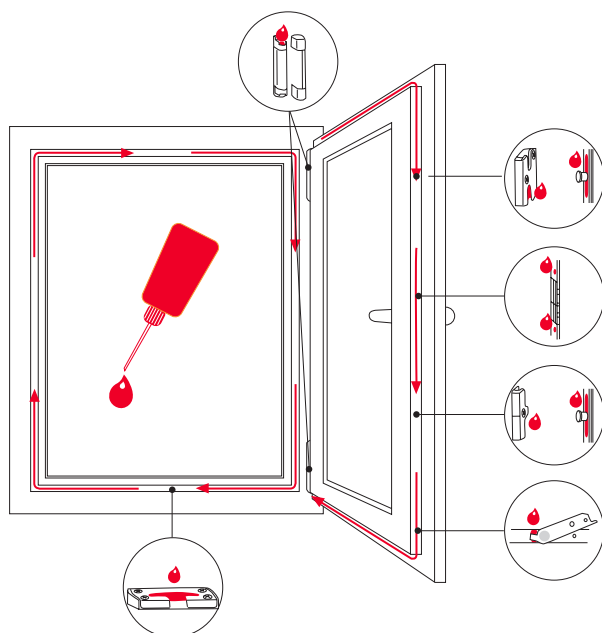
Okensko steklo se čisti z običajnimi čistili za čiščenje steklenih površin, katera se dobijo v prosti prodaji.

• Čiščenje plastičnih površin

Vse plastične površine se čistijo z običajnimi kuhinjskimi čistili. Več o vzdrževanju VEKA profilov na zadnji strani.

• Čiščenje tesnil

Vsa tesnila se enkrat letno namažejo s silikonskim oljem, ki ga je možno kupiti v specializiranih trgovinah.



• Nastavitve in vzdrževanje okovja

Tehnično izpopolnjena, zelo kakovostna okovja vaših novih oken vam pri skrbni negi ne bodo povzročala težav. Krila oken in vrat se lahko nastavljajo tri-stransko in sicer na spodnjem tečaju levo-desno ter po višini in na zgornjem tečaju poves krila. Vse nastavitve lahko opravite sami z imbus 4 mm ključem.

Vse gibljive dele okovja najmanj enkrat letno namažite s sintetično mastjo ali oljem, ki ne vsebuje kislin in smol in po potrebi privijte vijake. Vaša okna vam bodo hvaležna, saj bo njihovo delovanje več let lahko brezhibno.

• Vzdrževanje utorov za odvodnjavanje

Priporočamo, da enkrat letno preverite prehodnost utorov za odvodnjavanje, ki se nahajajo na zunanji strani okenskega okvirja (spodaj). Če so utori zamašeni, jih očistite tako, da bo lahko voda nemoteno odtekala.

Če opazite, da se vaša okna povesijo ali ne tesnijo več pravilno, ne odlašajte! Z zgodnjim ukrepanjem lahko preprečite večje poškodbe in stroške popravila. Pokličite servis za okna takoj, ko opazite težave, in poskrbeli bomo za hitro in strokovno rešitev. S pravilnim vzdrževanjem bodo vaša okna služila dlje.

MONTAŽA

Montaža PVC stavbnega pohištva zahteva od monterja določeno strokovnost in izkušnje. Zaradi tega priporočamo, da montažo izvaja za to usposobljena oseba, monter našega podjetja ali eden od naših pooblaščenih kooperantov. PVC stavbno pohištvo je potrebno vijačiti z ustreznimi montažnimi vijaki v nosilno konstrukcijo, razmak med oknom in steno pa zapolniti z poliuretansko peno za dobro tesnenje okna.

PVC OKNA IN VRATA

Tako bodo vaši VEKA profili dolgotrajno lepi

Kakovostni profili VEKA so še posebej trpežni in imajo gladko in odporno površino na vremenske vplive. Tako lahko desetletja uživate v privlačnem videzu svojih oken, vrat in rolet, hkrati pa je potrebno upoštevati navodila za nego in čiščenje ter priporočila o zračenju.

ZAKAJ IN KAKO ČISTIMO?

- Za čiščenje profilov je idealna mehka krpa, mlačna voda in pH-nevtralno milo, brez agresivnih kemikalij in barvil. Skoraj vedno je dovolj redno čiščenje s čisto vodo.
- Za trdovratno umazanijo lahko uporabite čistilo, ki je posebej preizkušeno za PVC profile in je vključeno v komplet za nego VEKA.

- V nobenem primeru **ne smete** uporabljati abrazivnih čistil ali abrazivnih gobic, krp ali krtače.
- Prav tako nikoli **ne uporabljajte** topil ali razredčil. Te lahko raztopijo plastiko in tako poškodujejo površino.
- **Ne uporabljajte** parnega čistilca, vroča para lahko zmežča plastiko.

- Čiščenje je vedno potrebno, če je umazanija vidna na površini profila. V nasprotnem primeru umazanija ob stiku z vodo (deževnico) ali vlago pusti trajne madeže na površini profilov.
- Veliko čistilnih sredstev je ob kratkotrajnem stiku s površino neproblematičnih, ob daljši izpostavljenosti profila pa se lahko površina poškoduje. Zato je zelo pomembno, da po čiščenju profile dovolj sperete s čisto vodo, da odstranite vse ostanke čistila.
- Pomembno je, da vedno uporabite primerno čistilno sredstvo in mehko krpo. Škoda zaradi napačnega čiščenja običajno postane vidna šele po dlajšem času – hiter test na neopaznem mestu torej ni smiseln.

PRIPOROČILA O ZRAČENJU

Okna iz profilov VEKA tesnijo in imajo odlične izolacijske lastnosti. Tako boste prihranili energijo in zmanjšali stroške ogrevanja. Vendar pa je za zagotavljanje idealne klime v prostoru potrebno tudi aktivno zračenje. Izrabljeni zrak v hiši namreč vedno vsebuje veliko vlage, zato ga moramo redno izmenjavati, ker se lahko sicer pojavi plesen.

V zraku nenehno nastaja vlaga; pri kuhanju in med prhanjem, pa tudi zaradi dihanja in sobnih rastlin. Ker hladni zrak ne more sprejeti toliko vode kot topli, voda na hladnejših mestih kondenzira predvsem na zunanjih stenah in še posebej na okenskih špaletah. Tako pa ne nastajajo le grdi madeži ampak lahko nastane tudi zdravju škodljiva plesen. Tukaj boste našli nekaj nasvetov za pravilno zračenje, s pomočjo katerih boste preprečili tovrstno škodo.

VEČKRAT DNEVNO DOBRO PREZRAČITE!

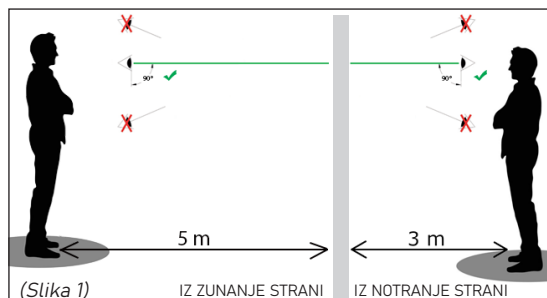
Prostore 3 do 4-krat dnevno za 5 minut dobro prezračite, z na stežaj odprtimi okni – najbolje z nasproti ležečimi okni. Tako se bo zrak v celoti in hitro izmenjal, ne da bi se stanovanje ob tem ohladilo.

Trajnemu zračenju z nagnjenim oknom se (posebej pozimi) raje izognite. Izmenjava zraka je občutno premajhna, tako da boste zgolj tratili ogrevalno energijo. Razen tega v predelu oken nastajajo hladna mesta, na katerih hitro nastane vlaga. Možna posledica: škoda zaradi rose.

PVC OKNA IN VRATA

GARANCIJSKI POGOJI

- Garancijska doba za PVC okna in vrata traja 60 mesecev. (To pomeni, da bo proizvajalec popravil oziroma zamenjal neustrezen element izdelka v garancijskem roku na svoje stroške.)
- Garancijski rok začne teči z datumom izstavitve fakture.
- Garancija ne izključuje pravic potrošnika, ki izhajajo iz odgovornosti prodajalca za napake na blagu.
- Ozemeljsko območje veljavnosti garancije za izdelke Roletarstva Medle je: EU.
- Jamčimo za kakovost oziroma brezhibno delovanje proizvoda v garancijskem roku, ki začne teči od datuma izročitve blaga.
- Jamčimo servis in oskrbovanje z originalnimi rezervnimi deli še 5 let po izteku garancijskega roka.
- Okna in vrata se nastavijo ob montaži, sčasoma pa se zaradi posedanja in načina uporabe lahko zgodi, da nastavitev ni več optimalna. Morebitna naknadno potrebna nastavitve okovja je za kupce stavbnega pohištva podjetja Roletarstvo Medle d.o.o., ki jih je vgradil monter podjetja ali pooblaščen zunanji izvajalec, v roku 6 mesecev od vgradnje, brezplačno. Morebiti potrebne naknadne nastavitve so plačljive.
- Kupec mora v roku 36 mesecev po vgradnji naročiti servisno / vzdrževalni pregled, kjer se pregledajo vsi vgrajeni elementi, po potrebi pa se opravijo tudi nastavitve in vzdrževalni posegi. Servis je plačljiv in je pogoj za 60 mesečno garancijo na stavbno pohištvo.
- Garancija velja za izdelke, ki jih vgradi Roletarstvo Medle d.o.o. in za izdelke, ki jih vgradi naročnik, vendar slednje le pod pogojem, da je montaža narejena strokovno pravilno, skladno s tehničnimi predpisi in navodili proizvajalca.
- Garancija se ne prizna, če ne gre za reklamacijo oziroma gre za optične napake, ki so s prostim očesom vidne pri razdalji manj kot 3 m iz notranje strani oziroma 5 m iz zunanje strani (slika 1).
- Zorni kot opazovanja mora biti pravokoten na površino. Svetlobni pogoji: zunaj - razpršena dnevna svetloba, znotraj - normalna osvetlitev, namenjena uporabi prostorov, v obeh primerih brez ciljne usmerjene svetlobe (slika 1).



Trojno steklo

V primeru trojne zasteklitve zaradi tretjega stekla in drugega nanosa, je lahko lastna barva troslojnega izolacijskega stekla občutno bolj opazna, kot pri dvoslojnim izolacijskem steklu, kar ni predmet reklamacije. Morebitne naknadne nastavitve okovja, zaradi povešanja profilov ne spadajo pod okvir brezplačnih storitev in niso predmet reklamacije.

Kupcu navedenih proizvodov v garancijskem roku garantiramo za:

- Brezhibno delovanje proizvoda ob upoštevanju tehničnih navodil in normalni uporabi.
- Odpravo napake, katere ni bilo možno sanirati s popravilom, z zamenjavo proizvoda z enakim novim in brezhibnim proizvodom, najkasneje 30 dni po prejemu reklamacijskega zapisnika.

Kupec ne more uveljavljati garancije v naslednjih primerih:

- Mehanske poškodbe, ki so nastale po izročitvi blaga (odrgnine na profilih in steklu,...).
- Okvare in poškodbe, ki so nastale zaradi nasilne uporabe ali višje sile (požar, naravne nesreče, vlomi,...).
- Če se kupec ne ravna po navodilih za pravilno uporabo oken in vrat.
- Če je bil proizvod nekvalitetno montiran s strani nepooblaščenega monterja.
- Če se je predhodno vršilo kakršnokoli popravilo s strani nepooblaščenega serviserja.
- Spojitev lepila zaščitne folije s površino profila, ker zaščitna folija ni bila takoj po vgraditvi proizvodov odstranjena s površine kril in okvirjev.

I GARANCIJA VELJA LE OB PRILOŽITVI RAČUNA!

Za izdelke, ki jih ne vgradi Roletarstvo Medle, se servisi opravljajo le v delavnici podjetja, oziroma se naročniku dostavi brezplačni okvarjen element, da le tega zamenja sam.

Naše podjetje posluje po ISO standardu 9001:2015.